

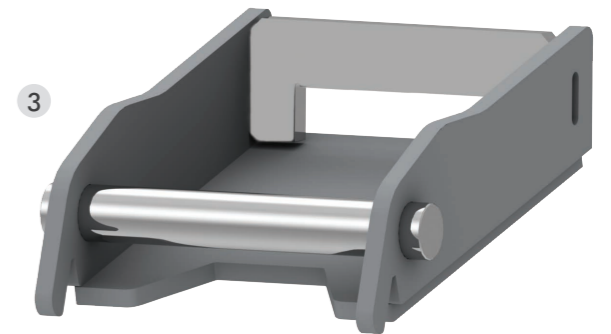


L'ATTACCO RAPIDO AR FAST LOCK CON SISTEMA BREVETTATO CONSENTE L'AGGANCIAMENTO E LO SGANCIAMENTO DELLE ATTREZZATURE IN POCHI SECONDI, AUMENTANDO NOTEVOLMENTE LA VELOCITÀ NEL CAMBIO DEGLI UTENSILI. LA VERSIONE MECCANICA INCLUDE UN SISTEMA SEMI-AUTOMATICO CHE RICHIEDE L'INTERVENTO DELL'OPERATORE SOLO NELLA FASE DI SGANCIAMENTO, L'AGGANCIAMENTO E LA MESSA IN SICUREZZA DEL NUOVO UTENSILE AVVENGONO IN AUTOMATICO. NELLA VERSIONE IDRAULICA QUESTE OPERAZIONI VENGONO GESTITE DIRETTAMENTE DALLA CABINA.

	TONS	0,6 - 1,8	1,8 - 2,5	2,5 - 4,0	4,0 - 6,0	6,0 - 7,5
	MOD.	AR15	AR30	AR40	AR50	AR70
	A MM	206	226	238	271	317
	B MM	156	181	196	218	258
	C MM	92	92	97	120	124
	Ø MM	30	35	35	40	45

MECCANICO SEMI-AUTOMATICO		MOD.	AR15 S.A.	AR30 S.A.	AR40 S.A.	AR50 S.A.	AR70 S.A.
	SENZA ATTACCO	KG	16	20	25	30	61

IDRAULICO SEMPLICE EFFETTO		MOD.	AR15 S.E.	AR30 S.E.	AR40 S.E.	AR50 S.E.	AR70 S.E.
	SENZA ATTACCO	KG	18	22	27	32	63
	MAX	BAR	250	250	250	250	250



**OPTIONAL**

- KIT INSTALLAZIONE IDRAULICO**  
CON L'ATTACCO RAPIDO IDRAULICO È POSSIBILE LA FORNITURA DEL KIT INSTALLAZIONE ALLA MACCHINA, COMPRESO DI ELETTROVALVOLA E SELETTORE ELETTRICO DOTATO DI CALAMITE PER POTERLO INSTALLARE AGEVOLMENTE ALL'INTERNO DELL'AREA DI GUIDA.
- GANCIO DI SOLLEVAMENTO**  
È ANCHE POSSIBILE AVERE UN GANCIO OMOLOGATO PER SOLLEVAMENTO, SALDATO DIRETTAMENTE SULL'ATTACCO RAPIDO.
- ADATTATORE AR**  
L'ADATTATORE APPLICATO SU QUALSIASI TIPO DI ATTREZZATURA PERMETTE L'AGGANCIAMENTO CON L'ATTACCO RAPIDO AR FAST LOCK.